

1 2 3 4 5 6 7 8 9 10 11 12 13 14

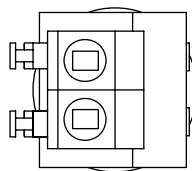
A

B

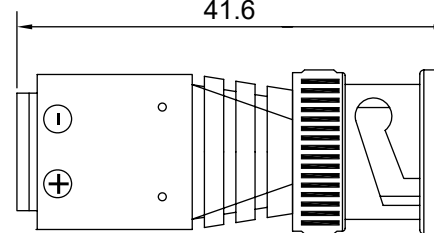
Anschlussdiagramm / Wiring diagram



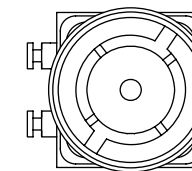
P1



41.6

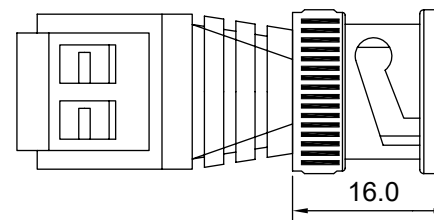


P2



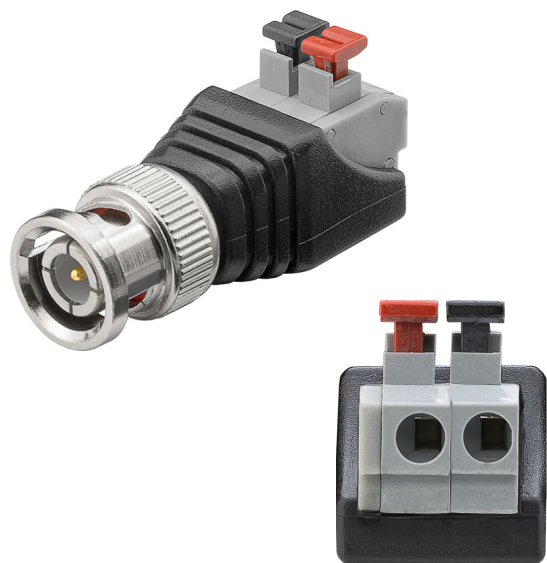
C

D



16.0

E



Terminal Block 2-pin > BNC-Stecker

- für die schnelle Verdrahtung mit abisolierten Kabelenden
- für Testaufbauten, den Audio-Hobbybereich, DIY, die Alarmtechnik sowie den AV-Bereich
- Kontaktabstände: 5 mm

Anschlüsse: BNC-Stecker
Terminal Block 2-pin
Material BNC-Stecker: Zinklegierung, Kupfer, ABS
vernickelt
Material Terminal Block: ABS, Eisen
Material Gehäuse: PVC

Terminal Block 2-pin > BNC male

- for fast wiring with stripped cable ends
- for test set-ups, audio purposes of hobbyists, DIY and alarm systems
- contact pitch: 5 mm

Connectors: BNC male,
terminal block 2-pin
Material BNC male: zinc alloy, copper, ABS,
nickel-plated
Material terminal block: ABS, iron
Material molding: PVC

H

I

Änderungen

Datum Name

Datum	Name	gez.:	10.08.2022	ir
		gepr.:	10.08.2022	aw

Bezeichnung
TERMINAL ADAPTER BNC Plug male
push-down



Blatt

1/1

J

Norm:
Änderungen vorbehalten / Subject to change

Zeichnungs-Nr.:
76750

von

1 2 3 4 5 6 7 8 9 10 11 12 13 14