

1 2 3 4 5 6 7 8 9 10 11 12 13 14

A

**INSERTION LOSS (IN-OUT)**

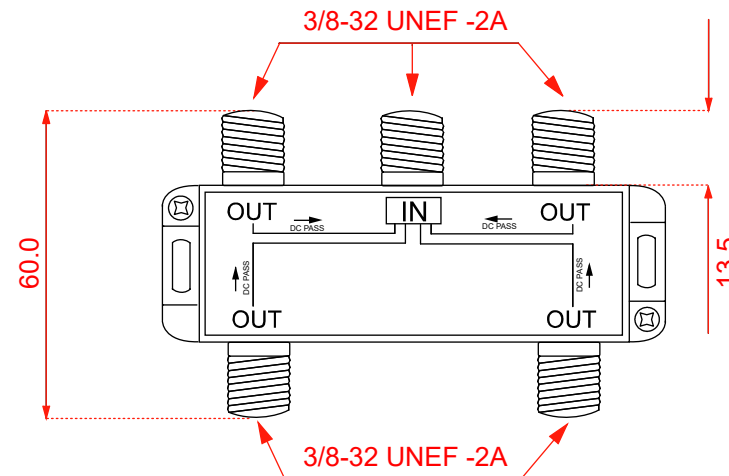
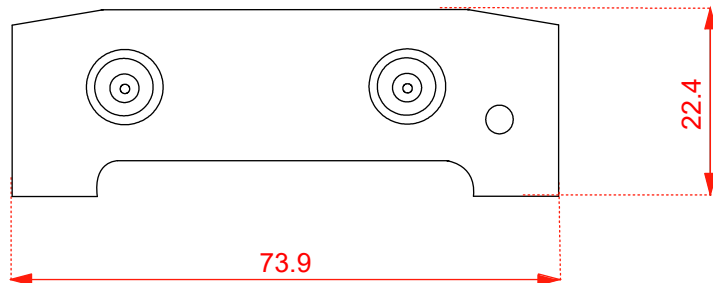
5 - 40 MHz	8.0 dB
40 - 1000 MHz	8.5 dB
1000 - 2050 MHz	11 dB
2050 - 2400 MHz	12 dB

**ISOLATION (OUT-OUT)**

5 - 40 MHz	18 dB
40 - 1000 MHz	20 dB
1000 - 2050 MHz	20 dB
2050 - 2400 MHz	20 dB

**RETURN LOSS**

5 - 40 MHz	10 dB
40 - 1000 MHz	12 dB
1000 - 2050 MHz	12 dB
2050 - 2400 MHz	10 dB

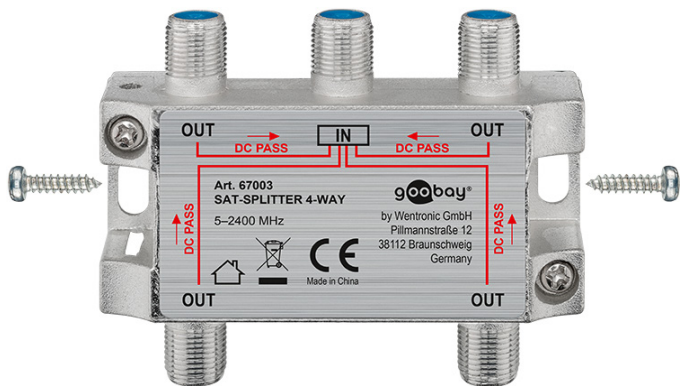


B

C

D

E



**SAT-Verteiler, 4-fach**

- F-Kupplungen
- Schirmung 100 dB für Digitalsignale
- DC-Durchgang an allen Anschlüssen
- Verteildämpfung bei 1750 MHz: 12,3 dB
- Rückflusdämpfung bei 1750 MHz: 14 dB

**SAT-splitter 4-way**

- F sockets
- screening 100 dB for digital signals
- DC-pass at all ports
- insertion loss at 1750 MHz: 12.3 dB
- insertion loss at 1750 MHz: 14 dB

F

G

H

**Änderungen**

Datum	Name	gez.:	Datum	Name
		gez.:	26.07.2022	ir
		gepr.:	26.07.2022	aw
		Norm:		
Änderungen vorbehalten / Subject to change				

Bezeichnung	<b>goobay®</b>	Blatt
SAT VT 04		1/1
Zeichnungs-Nr.:		von
67003		

1 2 3 4 5 6 7 8 9 10 11 12 13 14

A

B

C

D

E

F

G

H

I

J